

TÉLÉPHONIE RURALE

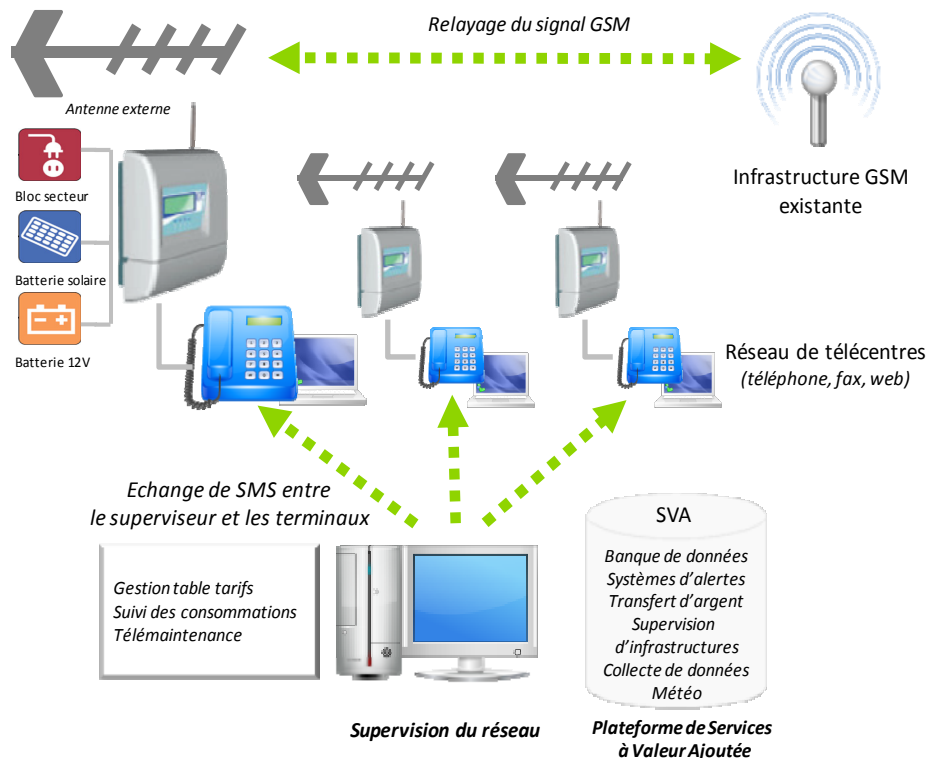
Partager l'accès aux technologies de l'information et de la communication

Notre solution de téléphonie rurale s'appuie sur l'amplification et le relais d'un signal GSM existant vers une zone distante et la mise à la disposition d'un point de communication polyvalent communautaire.

Notre concept repose sur un modèle économique basé sur le partage des ressources et la multiplication des services disponibles :

- ✓ Utilisation de l'**infrastructure GSM existante** (pas de nouveaux investissements d'infrastructure, revenus supplémentaires)
- ✓ **Mutualisation du service** (type télé-centres)
- ✓ Fourniture des **services de télécommunications** (communications vocales, écrites, Internet)
- ✓ Mise à disposition de **services à valeur ajoutée** (supervision d'infrastructures, transfert d'argent, e-gouvernement, e-santé)
- ✓ **Supervision centralisée** du réseau

Relais du signal jusqu'à 32 kms en vue directe,
64 kms avec l'option « extended-cell »



Une solution clé en main

- ▶ **Une solution complète** incluant le logiciel, le matériel (terminaux tropicalisés avec autonomie d'énergie, alimentation solaire) et une application de supervision des terminaux
- ▶ **Un outil de supervision du réseau** pour le contrôle des consommations de chaque télécentre (appels entrants et sortants), la gestion des tables de tarifs et les opérations de télémaintenance
- ▶ **Une plateforme dédiée à l'ajout de contenus pertinents** pour le développement socio-économique des régions cibles (applications commerciales, de collecte de données ou d'administration du territoire)
- ▶ **Une expertise Conseil, pour la prise en charge totale du projet**, de sa planification à sa mise en œuvre : études géomarketing, ingénierie technique et financière, études réglementaires, définition, conception et lancement des offres, formation, maîtrise d'œuvre au déploiement du projet

Contribuer au développement durable des zones rurales